

NOVA SIRIUS

MODULE 10 000 lm

REFROIDISSEMENT ACTIF BREVETÉ
TRES LONGUE DUREE DE VIE
MAINTIEN DU FLUX LUMINEUX DANS
LE TEMPS
FACILITE D'INSTALLATION
DRIVER 1-10V

Options disponibles :

- Rack logistique
- Rack logistique faisceaux ajustables
- Grande hauteur
- Extrême température



**NOUVELLES
PERFORMANCES**



**photo non contractuelle*



RoHs

RG0
500 lux

650°

IK
08

IP
65

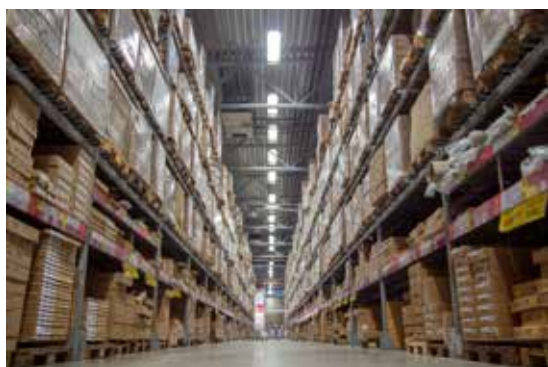
CLASS
I

120.000
hrs

COS PHI
0,98

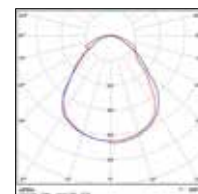
TDH
< 6%

4000 K



- NOVA SIRIUS MODULE 10 000 lm
- Luminaire de halls, éclairage direct
- Luminaire suspendu / en saillie
- Avec refroidissement actif breveté
- Corps en acier
- RAL similaire à RAL 9005 et RAL 9006
- Bloc de protection des LED en polycarbonate
- Modules LED LG
- Distribution symétrique de la lumière
- Angles d'éclairage 80°/80°
- Évolution du flux lumineux 120.000 h (L70/ta 50°C)
- Driver haut de gamme intégré dans le luminaire
- Raccordement au secteur par câble d'alimentation L, N, T
- Câble de suspension non fourni
- Indice de protection IP65
- Classe de protection I
- Température ambiante maxi -40° à +50°C
- Le luminaire peut être basculé à 40° au maximum par rapport à la verticale
- SDCM < 3

80°



| Référence | Puissance [W] | Flux lumineux sortant [lm] | Efficacité [lm/W] | Rendu de couleur [IRC] | Angle [°] | Dimensions L x H x L [mm] | Poids [kg] | Température ambiante maxi [°C] |
|--------------------|---------------|----------------------------|-------------------|------------------------|-----------|---------------------------|------------|--------------------------------|
| ND-ML-211-840-80-D | 80 | 9040 | 113 | > 80 | 80 | 245 x 176 x 302 | 5,3 | 50 |

Option : S'il vous faut des luminaires en version dimmable DALI, veuillez compléter la référence avec -DA

Option : Blanc froid sur demande

| Option Grande hauteur | |
|---|---|
| | <ul style="list-style-type: none"> • Angle d'éclairage 35° et 55° • Installation jusqu'à 40 m de haut |
| Option Rack logistique | |
| | <ul style="list-style-type: none"> • Angle d'éclairage 20110° adapté aux allées logistiques • Optimisation du nombre de points lumineux |
| Option Rack logistique faisceau ajustable | |
| | <ul style="list-style-type: none"> • Angle d'éclairage 20110° ajustable adapté aux allées logistiques • Optimisation du nombre de points lumineux |
| Option Extrême température | |
| | <ul style="list-style-type: none"> • Différents angles d'éclairage : 35° et 55° • Jusqu'à 70°C de température ambiante sous toiture |

INFORMATION

Faible maintenance du flux lumineux grâce à un refroidissement actif breveté.

- Ne pas poser sur le sol pendant le fonctionnement
- À utiliser uniquement avec éclairage vers le bas
- Les luminaires ne peuvent être basculés que de 40° maximum
- Pour une utilisation à températures ambiantes élevées jusqu'à +70°C veuillez vous mettre en relation avec NOVADAY
- Performances suivant la norme IEC 62717 : 2014 et IEC 62722-2-1

Remplace la iodure métallique et le sodium HP, pleine luminosité sans phase de chauffe, utilisation même à de basses températures.

- Veiller à une bonne ventilation du produit
- Ne pas utiliser dans un environnement corrosif
- Toute intervention dans le luminaire ou l'ampoule ne peut être effectuée que par une personne autorisée



CONDITIONS DE FONCTIONNEMENT

| | Standard | Maximum |
|----------------------|-----------------|-------------------|
| Tension nominale | AC 220V / 240 V | AC 305 V |
| Humidité de l'air | 0 % 100 % | 100 % |
| Température ambiante | -40°C +50°C | +70°C (en option) |

EVOLUTION DU FLUX LUMINEUX

MODULE ML-211

| Température ambiante | Lx | By | Cz | Heures |
|----------------------|-----|-----|-----|-----------|
| 50°C | L90 | B5 | C4 | 36.000 h |
| 50°C | L80 | B10 | C8 | 76.000 h |
| 50°C | L70 | B10 | C12 | 120.000 h |

MODULE ML-321, ML-100, ML-BA-100


| Température ambiante | Lx | By | Cz | Heures |
|----------------------|-----|-----|-----|-----------|
| 50°C | L90 | B5 | C5 | 60.000 h |
| 50°C | L80 | B10 | C10 | 120.000 h |
| 50°C | L70 | B15 | C17 | 200.000 h |

MODULE ML-314

| Température ambiante | Lx | By | Cz | Heures |
|----------------------|-----|-----|-----|-----------|
| 70°C | L90 | B5 | C6 | 60.000 h |
| 70°C | L80 | B10 | C12 | 120.000 h |
| 70°C | L70 | B15 | C15 | 150.000 h |

| | Référence | Puissance [W] | Flux lumineux sortant [lm] | Efficacité [lm/W] | Rendu de couleur [IRC] | Angle [°] | Dimensions L x H x L [mm] | Poids [kg] | Température ambiante maxi [°C] | Corps du luminaire | Protection LED | LED |
|---------------------------|------------------------|---------------|----------------------------|-------------------|------------------------|-----------|---------------------------|------------|--------------------------------|--------------------|----------------|-------|
| Grande hauteur | ND-ML-321-740-35-D | 87 | 10440 | 120 | > 70 | 35 | 392 x 281 x 204 | 6,4 | 60 | Aluminium | Verre | Cree |
| | ND-ML-321-740-55-D | 87 | 10440 | 120 | > 70 | 55 | 392 x 281 x 204 | 6,4 | 60 | Aluminium | Verre | Cree |
| Rack logistique | ND-ML-100-740-20110-D | 100 | 10500 | 105 | > 70 | 20110 | 394 x 240 x 176 | 5,8 | 60 | Aluminium | Polycarbonate | Osram |
| Rack logistique ajustable | ND-ML-BA-100-740-20110 | 100 | 10500 | 105 | > 70 | 20110 | 375 x 240 x 340 | 6,2 | 50 | Aluminium | Polycarbonate | Osram |
| Température extrême | ND-ML-314-740-35-D | 77 | 10000 | 130 | > 70 | 35 | 392 x 281 x 204 | 7,8 | 70 | Aluminium | Verre | Cree |
| | ND-ML-314-740-55-D | 77 | 10000 | 130 | > 70 | 55 | 393 x 281 x 204 | 7,8 | 70 | Aluminium | Verre | Cree |

ACCESSOIRES - FIXATION MURALE

| Kit fixation murale | Référence kit | Référence produits |
|---|---------------|-----------------------|
|  | ND-ML-21X-KIT | ND-ML-211-840-80-XX |
| | ND-ML-30X-KIT | ND-ML-3XX-740-XX-XX |
| | ND-ML-100-KIT | ND-ML-100-740-20110-D |

EMBALLAGE

| Produit | Dimension du carton [mm] | Quantité par carton | Poids net [kg] | Poids brut [kg] |
|-----------|--------------------------|---------------------|----------------|-----------------|
| ML-211 | 470 x 355 x 455 | 1 | 6,4 | 8,4 |
| ML-321 | 470 x 355 x 455 | 1 | 6,4 | 8,4 |
| ML-100 | 490 x 431 x 375 | 1 | 6,2 | 9,5 |
| ML-BA-100 | 490 x 485 x 250 | 1 | 6,2 | 8,2 |
| ML-314 | 470 X 355 X 455 | 1 | 7,8 | 9,8 |